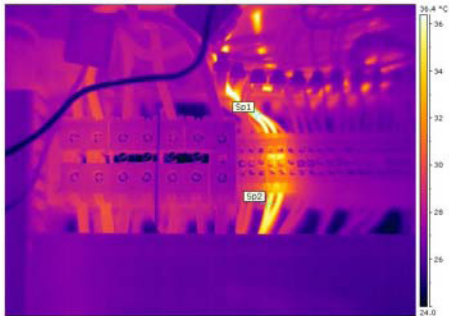


# Spot your hot spots

Ontdek de verborgen warmtebronnen

## **GUMANI** THERMOGRAFISCHE DIENSTEN



Mulder-Hardenberg heeft hiervoor het gespecialiseerde bedrijf "Gumani Thermografische diensten" benadert om vooral op het gebied van datacenters risicoanalyses te kunnen uitvoeren met warmtebeeld camera's.

### **Wat is thermografie?**

Thermografie is een meetmethode, waarbij men de temperatuur in kaart brengt door middel van een warmtebeeldcamera. De camera is uitgerust met een optiek voor infrarood en een detector die de golflengte analyseert. Thermografische camera's geven beelden van onzichtbare infraroodstraling of warmtestraling weer. Dankzij deze technologie is het mogelijk contactloze temperatuurmetingen uit te voeren.



### **Werking**

Een infraroodcamera meet contactloos infraroodenergie (warmtestraling) en zet deze om in een elektronisch signaal. De camera zet dit signaal om in een warmtebeeld waardoor er temperatuurberekeningen gemaakt worden.

***De temperaturen die de warmtebeeld camera weer-geeft zijn tot op 0.06°C nauwkeurig. Het meetbereik loopt vanaf -40°C tot +1500°C.***



### **Toepassingsgebied**

Warmtebeeldcamera's worden gebruikt voor inspectie van dataracks en complete datacenters, elektrische installaties, warmtebeheersing bij automatisatie of ontwikkeling van processen, opsporen van lekken, vocht en isolatiegebreken in gebouwen.

Wist u dat een slecht elektrisch contact, teveel vermogen over een elektrische leiding of slecht fungerende zekeringen brand kunnen veroorzaken? Ook slechte plaatsing van kabels in data-racks kunnen ervoor zorgen dat de koeling niet optimaal werkt.

Thermografie brengt deze potentiële gevaren in beeld en dit met een hoog technologische camera die digitale beelden genereert van 640 x 480 pixels.

Contacteer ons nu

Mulder-Hardenberg N.V.  
Hoge Weg 129  
B-2940 Stabroek  
Belgium  
Tel.: +32 (0)3 660 13 20  
Fax: +32 (0)3 664 99 01  
E-mail: infobe@m-h.biz